

BEAM

AUTOMOTIVE
ACCESSORIES

MANUALE DI INSTALLAZIONE
INSTALLATION MANUAL

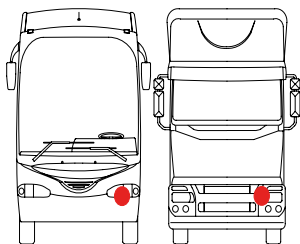
mod.

A 11

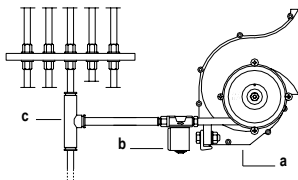
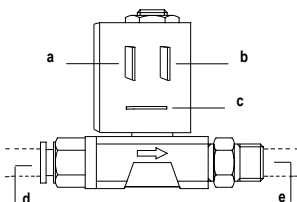


PRECAUZIONI D'INSTALLAZIONE:

- 1) L'installazione deve essere effettuata da personale qualificato e comunque seguendo le indicazioni date dalla casa madre del veicolo;
- 2) Durante l'installazione è necessario porre attenzione nel garantire la tenuta alle infiltrazioni d'acqua;
- 3) Si consiglia l'utilizzo dell'avvisatore ad una pressione di 6 Bar (min.) e di 12 Bar (max);
- 4) Si suggerisce di applicare l'eventuale elettrovalvola il più vicino possibile all'avvisatore (ove possibile in base al veicolo).



COLLEGAMENTO ELETTTROVALVOLA



- a_Tromba
- b_Elettrovalvola
- c_Raccordo

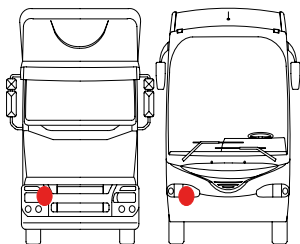
- a_Alimentazione dell'avvisatore (+)
- b_Massa del veicolo (-)
- c_Parte non collegata
- d_Alimentazione dell'aria del veicolo
- e_Avvisatore acustico

**“Accessori consigliati
art.
KST 13UN BEAM”**

DETTAGLI TECNICI

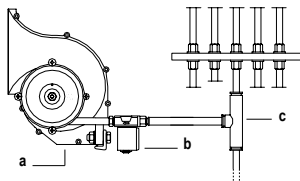
Livello Sonoro	120 dB
Pressione Suggestita	Min. 6 Bar Max 12 Bar
Voltaggio Nominale	//
Principali Materiali	Lega Alluminio
Principali Applicazioni	Camion Trattori agricoli Autobus

*Per questi avvisatori generalmente l'aria viene presa nei pressi del vano motore.
Seguire comunque quanto suggerito dalla casa madre del vostro veicolo.*



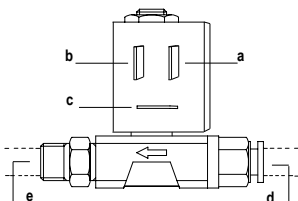
INSTALLATION GUIDELINES:

- 1) The installation of the horn must be done by qualified and expert personnel, following instructions of the vehicle manufacturer;
- 2) During installation, please pay attention to guarantee resistance to water infiltration;
- 3) We suggest air pressure from 6 Bars (min) to 12 Bars (max);
- 4) If a solenoid valve is necessary we suggest to fit it as closer as possible to the horn.



a_ Horn
b_ Solenoid valve
c_ Connection

CONNECTION OF THE SOLENOID VALVE



a_ Horn input (+)
b_ Mass of the vehicle (-)
c_ No connection
d_ Air input
e_ Horn

TECHNICAL DETAILS

Sound Pressure Level	120 dB
Working Pressure	Min. 6 Bar Max 12 Bar
Nominal Voltage	//
Main Materials	Aluminium alloy
Main Applications	Trucks Agricultural Vehicles Buses

***“Suggested accessories:
art.
KST 13UN BEAM”***

*For these alarms, generally the air is taken near the engine compartment.
However, follow what is suggested by the manufacturer of your vehicle.*

Nomi dei componenti / Name of Components

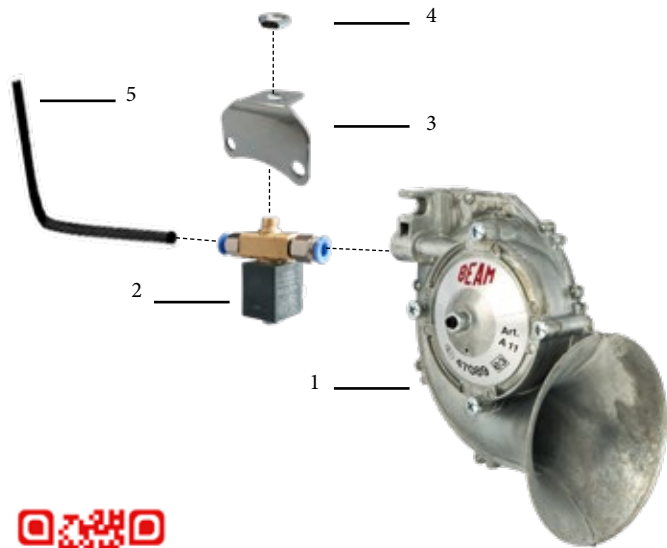
1_Tromba / Horn

2_Elettrovalvola / Solenoid valve

3_Staffa / Bracket

4_Bullone per staffa / Nut for Bracket

5_Tubo dell'aria / Air tube



Per info e assistenza:

BEAM srl

Via Ettore Majorana 2, 31025

Santa Lucia di Piave (TV)

Tel. +39 0422 743391

Fax +39 0422 743921

info@beam.it

www.beam.it